



MAISON LA PAILLÈRE 113 - GASTES - BISCA GRANDS LACS

MAISON LA PAILLÈRE 113 - GASTES - BISCA GRANDS LACS

Location de vacances pour 11 personnes située au calme, en bord de forêt et à 5 min à pied du lac de Parentis en Born/ Biscarosse

<https://lapaillere113.fr>

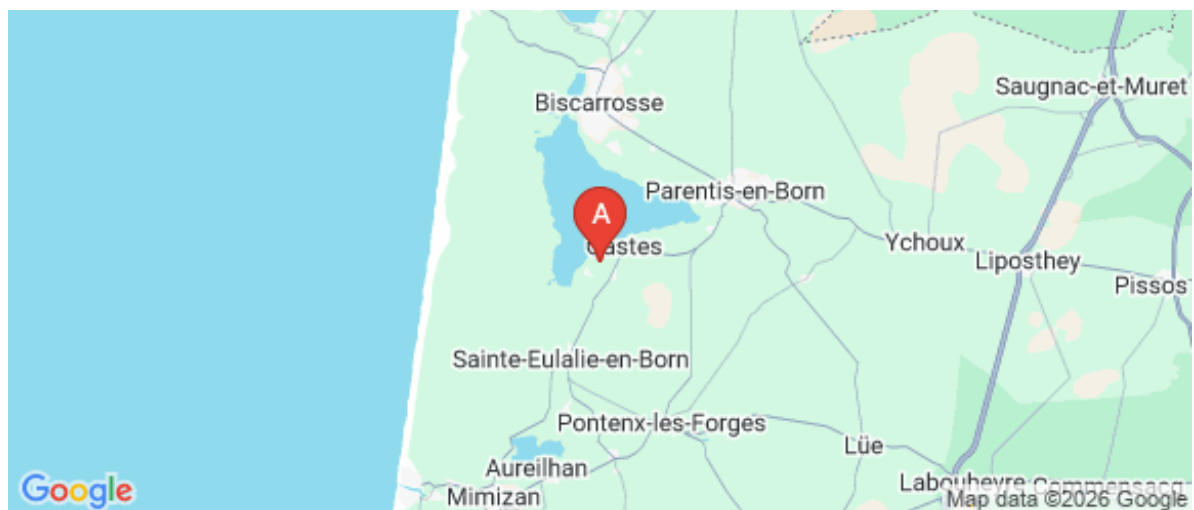


Nicolas DE CHENERILLES

+33 6 14 80 07 16

A Maison La Paillère 113 - Gastes - Bisca

Grands Lacs : 113 Rue de Hilloou-Moulaou 40160
GASTES





Maison La Paillère 113 - Gastes - Bisca Grands Lacs



Maison



11

personnes
(Maxi: 11 pers.)



5

chambres

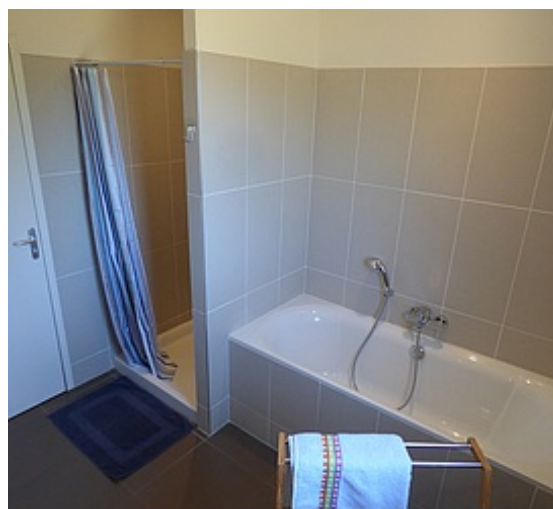
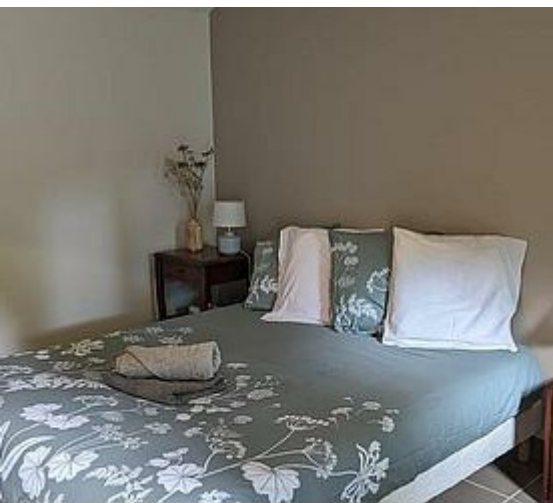


170

m²

Belle maison individuelle récemment rénovée, lumineuse, au calme en bord de forêt et à 5 minutes à pied du Lac. Située sur un terrain clos de 900 m², la maison entièrement équipée de 170 m² offre : 1 grand séjour cathédrale avec cheminée et cuisine ouverte, 5 chambres lumineuses, 1 salle de bain avec douche et baignoire, ainsi que 2 salles d'eau avec une douche à l'italienne, une buanderie et 3 WC dont 1 indépendant. Un lit parapluie pour bébé (sans les draps) et une chaise haute sont à votre disposition. Vous pourrez profiter d'un baby-foot et d'une table de ping-pong, mais également des livres, des jeux de société et des DVD. La maison dispose d'un grand local à vélo sécurisé ainsi que d'un parking privatif (4 places). Nos amis les animaux ne sont pas admis et il n'est pas possible de fumer à l'intérieur. Pour les week-ends (3 nuits minimum) nous consulter.





Pièces et équipements

<i>Chambres</i>	Chambre(s): 5 Lit(s): 6	dont lit(s) 1 pers.: 3 dont lit(s) 2 pers.: 4
<i>Salle de bains / Salle d'eau</i>	Salle de bains avec douche Sèche cheveux Salle(s) de bains (avec baignoire): 1 Salle(s) d'eau (avec douche): 2	Salle de bains avec douche et baignoire Sèche serviettes
<i>WC</i>	WC: 3 WC indépendants	
<i>Cuisine</i>	Cuisine américaine Congélateur Four à micro ondes Réfrigérateur	Appareil à raclette Four Lave vaisselle
<i>Autres pièces</i>	Salon Terrasse	Séjour
<i>Media</i>	Câble / satellite Télévision	Chaîne Hifi Wifi
<i>Autres équipements</i>	Lave linge privatif	Matériel de repassage
<i>Chauffage / AC</i>	Chauffage	Cheminée
<i>Exterieur</i>	Abri pour vélo ou VTT Jardin privé Terrain clos	Barbecue Salon de jardin
<i>Divers</i>		

Infos sur l'établissement



Communs

Entrée indépendante

Habitation indépendante



Activités



Réseaux

Accès Internet



Stationnement

Parking

Parking privé



Services

Nettoyage / ménage



Extérieurs

Matériel de sport

Table de ping pong

A savoir : conditions de la location

Arrivée

Départ

*Langue(s)
parlée(s)* Anglais Espagnol Français

*Annulation/
Prépaiement/
Dépot de
garantie*

*Moyens de
paiement* Espèces Virement bancaire

Ménage

*Draps et Linge
de maison* Draps et/ou linge compris

*Enfants et lits
d'appoints* Lit bébé

*Animaux
domestiques* Les animaux ne sont pas admis.

Tarifs (au 18/04/26)

Maison La Paillère 113 - Gastes - Bisca Grands Lacs

Aucun tarif renseigné (contactez le propriétaire)



La Pailote (Camping Les Prés Verts)

657 avenue du Lac

1.9 km
 GASTES



Le restaurant la Pailote est situé à l'entrée du camping des prés verts à Gastes, et reste accessible au public extérieur au camping.. L'endroit est calme, arboré et le mobilier en bois est en harmonie avec son cadre naturel. venez passer un bon moment en famille, sur la terrasse ombragée face du lac, avec sa carte diversifiée et ses spécialités de moules frites"maison" ouvertes à la minute. Possibilité de plats à emporter. La réservation est fortement conseillée. Le restaurant peut être privatisé pour un événement festif. L'accès peut se faire en bateau par le lac ou par les pistes cyclables si vous souhaitez venir en vélo. Pour les voitures, un parking gratuit se trouve à 100 m.



Le Bistrot de l'Aérodrome

+33 5 58 04 87 37
 136 rue Jean Chasac

6.6 km
 BISCARROSSE VILLE



Le commandant de bord et son équipage vous souhaitent la bienvenue au nouveau restaurant situé face à la tour de contrôle... Le restaurant, avec vue sur la piste, est désormais ouvert à tous. Que vous choisissiez les suggestions à l'ardoise, le menu du jour à 12€, la formule à 9€ ou l'assiette de pays proposant des produits du terroir, tous les plats sont préparés sur place de façon traditionnelle. Ici, c'est aussi la bonne adresse pour ceux qui souhaitent savourer un déjeuner équilibré et de qualité en moins de 30 minutes! Pour une escale goûteuse en salle et en terrasse, vous pouvez également profiter de ce lieu atypique lors de vos repas de groupe en semaine et le week-end sur réservation.



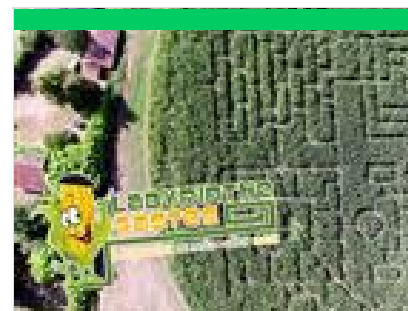
Ecole de voile Nauticlub

+33 6 67 95 64 83
 1229 avenue Félix Ducourneau
 <https://nauticlub.com/>


0.6 km
 GASTES




L'école de l'école de voile NAUTIL CLUB vous attend pour composer avec vous un séjour sous le signe du vent, de la glisse et de la voile ! Situé sur le lac de Parentis Biscarrosse, plage sud de Gastes, le Nautil Club est ouvert tous les jours pendant les vacances d'été et sur rendez-vous hors saison. En plus d'une école de voile (cours collectifs à partir de 6 ans et cours particuliers) Nautil club propose à la location : - paddle, pédalo, wing foil, planche à voile,funboard, catamaran, kayak. - Ecole et location de wing-surf et wing-foil. - baptêmes et prise en main sur votre ou nos bateaux avec l'école de plaisance sur bateau habitable. Depuis 2009, l'équipe conviviale et passionnée vous propose des solutions sur mesure. Établissement déclaré auprès de jeunesse et sports, la sécurité et la qualité sont les principes fondamentaux de l'école.



Labyrinthe de Maïs

+33 6 37 43 97 76
 Avenue de Lanot
 <https://labyrinthegastes.fr/>

0.6 km
 GASTES




Le labyrinthe de Maïs, c'est un cadre naturel. Ludique et récréatif, notre labyrinthe de maïs est adapté aux petits comme aux grands. Nous renouvelons chaque année le jeu pédagogique et le tracé. Tous les jeudis, nocturne. Ouvert du Lundi au Samedi, dimanche fermé.



Plage du Port de Gastes

+33 5 58 09 75 03 +33 6 74 56 76
 98
 Le port

1.8 km
 GASTES



Gastes est situé en plein cœur de la forêt des Landes, à 10 minutes des plages océanes, et en bordure du grand lac de Parentis en Born et de Biscarrosse. Envie de nature ? La plage du lac est longée par la piste cyclable et une promenade piétonne qui permettent de belles ballades le long d'un petit port typique des lacs et étangs landais. Elle propose une partie ensablée et une partie en herbe, où les chênes offrent une ombre rafraichissante. Une aire de jeux, agrémentée du bateau-pirate, symbole de la plage de Gastes permet aux enfants de s'amuser après le bain. L'environnement est sauvegardé, notamment avec "l'hôtel des capricornes", petit îlot de biodiversité, à venir découvrir sur place.... Sur le lac, la plage du port dispose d'un espace baignade surveillé en saison estivale.



Plage de Sainte Eulalie en Born

+33 5 58 09 73 48 +33 7 80 00 40 66

Plage du lac

<https://www.sainteulalieenborn.fr/>

1.8 km

SAINTE-EULALIE-EN-BORN



Sainte-Eulalie en Born est un petit village situé à la pointe sud du lac de Biscarrosse-Parentis, à 13 km des plages océanes. En plein cœur de la forêt des Landes de Gascogne, avec sa plage lacustre et ses marais, Sainte Eulalie présente un cadre naturel privilégié et préservé. La plage du lac est reliée au bourg de Saint Eulalie en Born par une piste cyclable, qui vous permettra de rejoindre Gastes plus au Nord en traversant la forêt. Sur site, vous pourrez également découvrir un petit port de plaisance, typique des lacs et étangs landais. Plusieurs activités sont autorisées sur le lac : bateau, planche à voile, ski nautique, canoës, paddles, beach volley. Une aire de jeux en bois permet aux enfants de s'amuser après le bain. La plage est surveillée en saison estivale, et dispose des équipements de base.



L'Etang des Forges à Ychoux

+33 5 58 82 36 01

<https://www.mairie-ychoux.com/>

14.9 km

YCHOUX



Les forges furent créées par Mr Larreillet et exploitées au 18ème siècle jusqu'en 1898. Les forges comptaient alors deux hauts fourneaux et 200 ouvriers. Les forges fonctionnaient grâce à un combustible local, la tourbe et du charbon de bois. Elles produisaient alors une fonte de qualité supérieure, expédiée en Angleterre pour la fabrication des canons pour la marine, mais aussi de boulets pour l'arsenal de Bayonne. On produisait aussi des chenets, évier, croix des tombes, ou encore des plaques funéraires. L'étang artificiel fut créé fin 18ème et agrandi milieu 19ème grâce à une dérivation du ruisseau de la Moulasse. Aujourd'hui, nous pouvons encore observer une maison d'ouvrier (accueil du camping), et le four à pain (1819) qui était placé, à l'époque, au centre des maisons des ouvriers.



L'Arboretum d'Ychoux

15.2 km

YCHOUX



L'arboretum d'Ychoux est un site de balade à découvrir en famille, et qui a été conçu au milieu de la forêt de pins. Deux itinéraires balisés de découverte ont été matérialisés, avec la collaboration de l'ONF. L'arboretum d'Ychoux a pour objectif de valoriser la collection d'arbres plantés en 1998, de renforcer l'accueil du camping, et de mettre en avant l'aspect environnemental des milieux humides. Miroir d'eau de l'étang, espace ouvert en prairie, berges embroussaillées remplies de mystères, cordon de forêt ripisylve, collection des jeunes arbres qui maintenant prennent leur place dans le paysage, ce site présente un large potentiel pour la découverte. Une signalétique vous informe de l'étendue du site, et le balisage des sentiers à thèmes, ainsi que les tables de lecture apportent un sens à la promenade.



